

VOLLBUNTE FARBEXPLOSION

Herzlich willkommen in der kunterbunten Welt der vollbunten Farbexplosion!

Mit dieser Box halte ich für dich ein kleines Abenteuer voller Kreativität, Überraschungen und leuchtender Farben bereit. Alles, was du hier findest, lädt dich ein, deiner Fantasie freien Lauf zu lassen und neue Techniken auszuprobieren. Es geht nicht darum, „richtig“ oder „falsch“ zu gestalten – sondern einfach darum, Freude am Tun zu haben, in Farbe einzutauchen und zu Entspannen.

In deiner Box findest du eine bunte Sammlung an Materialien, die dich dabei unterstützen, einzigartige Kunstwerke zu erschaffen: **Wattestäbchen, Pinsel, Zahnbürste, Schwamm, Golfball, Klebeband, Löffel, Pipette, Sand, Strohhalme, Filzstücke, Holzspatel, Schablonen, Pappschalen, Papieruntersetzer, Becher, Zahnstocher, Tintenpatronen, Acrylfarbe, Strasssteine, Luftpolsterfolie, Alufolie, Luftballons, Gummis, Konfetti, Holzscheiben, Federn, Moos, Buchseiten, Sizoflor-Stoffrad, Glitzer, Wolle und sogar eine Plastiktüte.**

Jedes einzelne Teil kann dir auf ganz besondere Weise helfen, spannende Effekte zu erzeugen – sei es durch Tupfen, Spritzen, Rollen, Kleben oder Verzieren.

Die Anleitung zeigt dir Schritt für Schritt verschiedene Farbtechniken, die du direkt ausprobieren kannst. Natürlich kannst du auch nach Herzenslust experimentieren und deine eigenen Ideen einfließen lassen.

Zusätzlich findest du eine Liste mit **Affiliate-Produkten**, die du bei Bedarf nachkaufen oder ergänzen kannst, wenn du deine Farbexplosion erweitern möchtest. So hast du alles, was du brauchst, um deine Kreativität zum Leuchten zu bringen – egal ob auf Leinwänden, Papier, Textilien oder kleinen Alltagsgegenständen.

Die vollbunte Farbexplosion ist so vielseitig wie du selbst – nutze sie als kreatives Geschenk, für Kindergeburtstage, Junggesellinnenabschiede, als besonderes Erlebnis mit einer Freundin, als entspannte Nachmittagsbeschäftigung allein oder mit den Kindern, um dem Alltag zu entfliehen, dein Wohlbefinden zu stärken oder einfach, um etwas Einzigartiges und Kreatives zu erschaffen.



VORBEREITUNG



FOLIEN



Die Folien kannst du für all deine vollbunten Kunstwerke nutzen.

Wir haben Motive von Krafttieren, Geburtsblumen, Sternzeichen sowie Sprüche, Affirmationen, Glückwünsche, vollbunte Motivationen oder Namen.

Du kannst die Folien auf T-Shirts, Leinwände, Schlampermäppchen, Rucksäcke, Kissen u. v. m. kleben.

So entsteht dein individuelles Bild: aufkleben – gestalten – abziehen.

Der Spruch oder das Bild erscheinen zunächst in Weiß. Du kannst sie so lassen oder mit Stiften kreativ bearbeiten.

⚠ Achte nur darauf, dass du keine Materialien auf die Folie klebst, die du danach wieder abziehst.

Die Folien bekommst du fertig geschnitten in verschiedenen Größen. Du musst sie nur noch entgittern, aufkleben, gestalten und anschließend wieder abziehen.



*Lass dein Herz in
Farben leuchten, die
noch nicht mal der
Malkasten kennt.*



GEEIGNETE UNTERGRÜNDE

Mit der vollbunten Farbexplosion kannst du viele Dinge gestalten, zum Beispiel:

- einzelne Papierseiten oder Leinwände
- Schlampermäppchen, Rucksäcke, Taschen
- Uhren und T-Shirts

Hinweis für Textilien

Die Stoffe sind bei 40 Grad waschbar.

Nach mehrmaligem Waschen kann die Leuchtkraft etwas nachlassen.

Wenn du Textilien gestaltest, die du waschen möchtest, solltest du kaum bis keine zusätzlichen Materialien verwenden – nutze lieber Farbe.



INHALT UND TECHNIKEN



WATTSTÄBCHEN

Binde mehrere Wattestäbchen mit einem Gummi zusammen, tauche sie in Farbe und tupfe sie auf dein Bild. Für einzelne Punkte kannst du auch nur ein Stäbchen nehmen.



PINSEL

Tauche den Pinsel in Farbe und spritze kleine Farbtupfer auf dein Bild.



ZAHNBÜRSTE

Tauche Borsten in Farbe und schleudere sie vorsichtig auf dein Bild.



SCHWAMM



Nimm einen Schwamm und tupfe damit Farbe auf dein Bild.



GOLFBALL

Rolle einen Golfball durch Farbe und dann über dein Bild.



KLEBEBAND



Klebe bestimmte Bereiche deines Bildes ab – so bleiben sie weiß oder können später anders gestaltet werden.



LÖFFEL



Tauche einen Löffel in Farbe und trüfle sie über dein Bild.

Tipp: Verdünne die Farbe leicht, damit sie besser fließt.



PIPETTE

Nimm Farbe mit einer Pipette auf und tropfe sie auf dein Bild.



SAND



Streue Sand in die noch feuchte Farbe – das gibt spannende Strukturen.



STROHHALM

- Tauche einen Strohhalm in Farbe und drücke ihn auf dein Bild, um kleine Kreise zu erzeugen.
- Du kannst durch den Strohhalm auch Farbe oder Tinte verblasen.
- Schneide kleine Formen aus Filz, klebe sie auf den Strohhalm und nutze ihn als Rolle.



FILZ

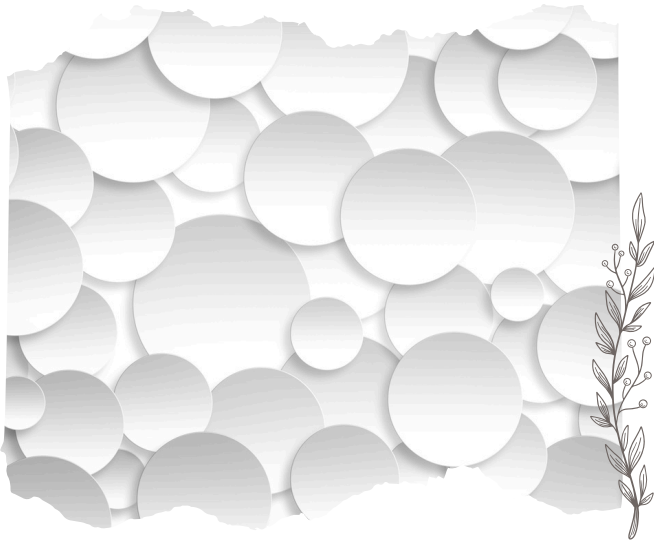
Schneide kleine Formen (z. B. Quadrate, Dreiecke oder freie Formen) aus Filz aus. Entweder klebst du sie auf dein Bild oder rollst sie, mit Farbe bestrichen, über die Fläche.



SPATEL

Gib einen Klecks Farbe auf dein Bild und verstreiche ihn mit dem Spatel, um Strukturen zu schaffen.

- ☛ Der Spatel ist außerdem wichtig für die Seifenblasen-Technik.



SCHABLONEN

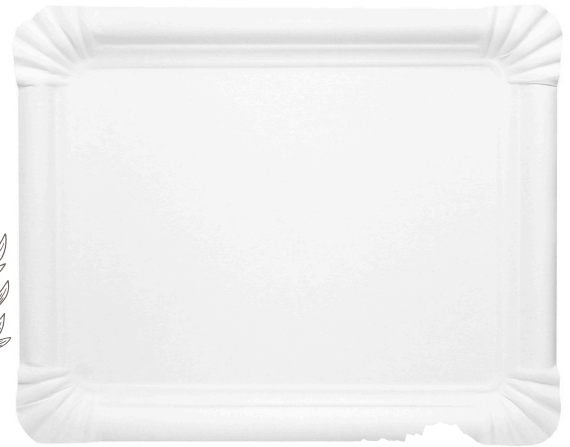
Die Schablonen aus Papier kannst du ebenfalls für tolle Effekte verwenden. Lege sie auf dein Bild und tupfe mit dem Schwamm um sie herum. Wenn du Spray oder Stifte verwenden willst, kannst du ebenfalls die Schablonen nutzen.



PAPPSCHALE

Die Pappschalen kannst du vielseitig nutzen:

- als Behälter für die Farben, die du gerade brauchst
- oder als Schablone, um spannende Formen auf dein Bild zu übertragen.



UNTERSETZER

Auch die Untersetzer eignen sich prima als Schablone zum Tupfen. Du kannst sie außerdem mit Sprayfarbe nutzen und kreative Muster entstehen lassen.



PLASTIKBECHER

Die Plastikbecher haben gleich mehrere Einsatzmöglichkeiten:

- Stempeln:** Tauche die Becheröffnung in Farbe und stempel sie auf dein Bild.
- Rollen:** Befestige mit einem Gummi ein Stück Luftpolsterfolie oder wickle Alufolie darum – und rolle den Becher über dein Bild.
- Gießen:** Verdünne die Farbe etwas und gieße sie mit Hilfe des Bechers über dein Kunstwerk.



PAPPBECHER

Die Pappbecher kannst du ähnlich wie die Plastikbecher nutzen – oder du baust ein Pendel daraus:

1. Stich ein kleines Loch in den Boden des Bechers (z. B. mit Zahnstocher oder Nadel).
2. Mache vier weitere Löcher am oberen Rand.
3. Fädle einen Strick hindurch und binde ihn zusammen.
4. Fülle den Becher mit verdünnter Farbe und schwinde ihn über dein Bild – so entstehen tolle Muster.



ZAHNSTOCHER

Mit dem Zahnstocher kannst du:

- kleine Löcher in Becher stechen (für die Pendeltechnik)
- feine Punkte auf dein Bild setzen
- Farben ineinander verstreichen und Details herausarbeiten.





TINTENPATRONEN



Öffne eine Tintenpatrone und tropfe einzelne Farbtropfen auf dein Bild. Mit einem Strohhalm kannst du die Tropfen anschließend verblasen und spannende Effekte erzeugen.



ACRYLFARBEN

Sie sind die **Grundlage** für all deine Kunstwerke – kräftig, leuchtend und vielseitig einsetzbar.



STRASSSTEINE

Nutze Strasssteine, um dein Bild zu verzieren.

- Drücke sie in noch feuchte Farbe
- oder klebe sie mit etwas Leim auf.
- So entstehen funkelnde Highlights.





LUFTPOLSTERFOLIE

Die Luftpolsterfolie kannst du auf verschiedene Arten nutzen:

- als Gestaltungselement direkt auf deinem Bild
- als Stempel (ein Stück mit Gummi an einem Becher befestigen)
- als Rolle (die Folie um den Becher wickeln und mit Gummi fixieren).



ALUFOLIE

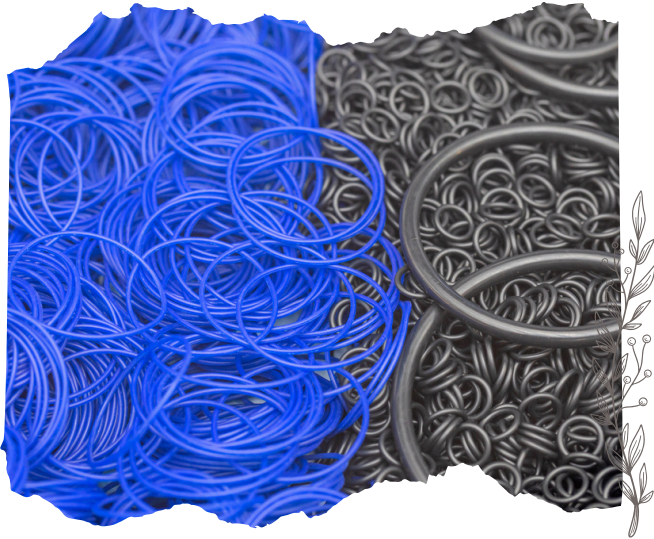
Die Alufolie kannst du genauso verwenden wie die Luftpolsterfolie. Zusätzlich kannst du sie zusammenknüllen und als Stempel nutzen – das ergibt tolle Strukturen.



LUFTBALLONS

Blase den Luftballon ein Stück auf und binde ihn zu. Dann gibt es zwei Möglichkeiten:

- Tupfen:** Tauche den Ballon in Farbe und drücke ihn auf dein Bild.
- Mehrfarbig:** Trage verschiedene Farben (z. B. Punkte, Kreise) auf dein Bild auf und drücke den Ballon hinein.



GUMMIS

Gummis kannst du nutzen, um:

verschiedene Materialien (z. B. Luftpolsterfolie am Becher) zu befestigen oder sie direkt als Gestaltungselement auf dein Bild zu kleben.



KONFETTI

Klebe Konfetti mit feuchter Farbe oder Leim auf dein Kunstwerk – für extra Farbakzente und Glanz.



HOLZSCHEIBEN

Die kleinen Holzscheiben sind tolle Hingucker auf deinem Bild. Besonderes Highlight: Du kannst sie nach dem Trocknen mit einem Duftöl beträufeln – so wird dein Bild nicht nur bunt, sondern verströmt auch einen leichten Duft im Raum.



FEDERN

Federn sind wunderschöne Gestaltungselemente. Klebe sie auf dein Kunstwerk, um es lebendiger wirken zu lassen.



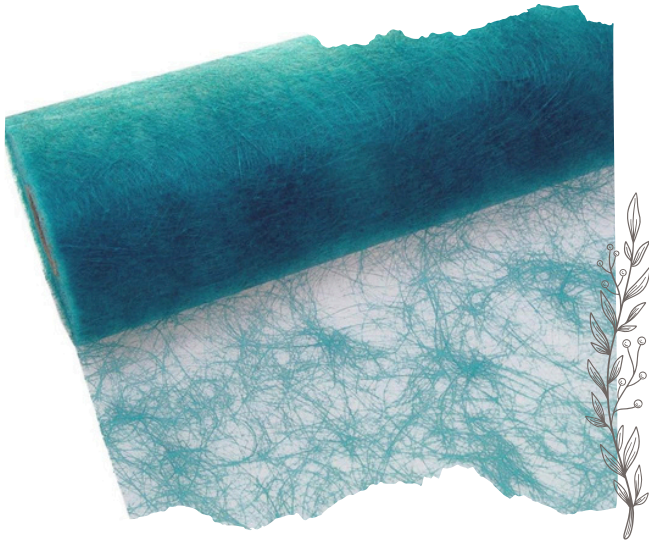
MOOS

Moos kannst du mit Farbe oder Leim auf deinem Bild befestigen – besonders schön in Kombination mit Holzscheiben.



BUCHSEITE & SERVIETTE

Reiße Buchseiten oder die Serviette in kleine Stücke und gestalte damit dein Bild weiter – sie bringen Struktur und einen ganz eigenen Charme.



SIZOFLOR STOFF

Den Stoff kannst du verwenden um dein Bild weiter zu gestalten und als Schablone.



RAD

Stecke einen Zahnstocher durch die Mitte des Rades und rolle das Rad durch Farbe und dann über dein Bild. Das ergibt tolle Effekte.



WOLLE

Schneide ein Stück Wolle ab und klebe es als Linie, Spirale oder in beliebiger Form auf dein Bild. Das bringt Dynamik und Struktur.



PLASTIKTÜTE



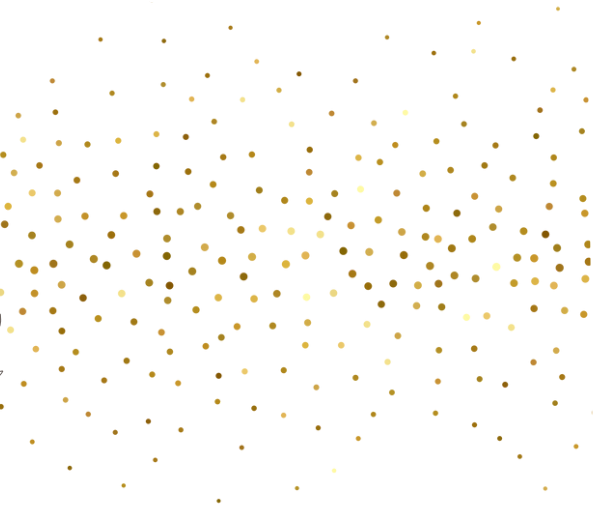
Knote den geschlossenen Teil der Tüte, stülpe sie auf links und gib Farbe in die Mitte.
Mit einer zweiten Farbe kannst du um den Punkt herum Blütenblätter malen.
Dann tupfst du die Tüte auf dein Bild – so entsteht ein blütenartiger Effekt.

- ➡ Alternativ kannst du die Tüte ähnlich wie einen Luftballon nutzen. (1. Punkt, 2. Farbe als Kreis darum und so weiter)

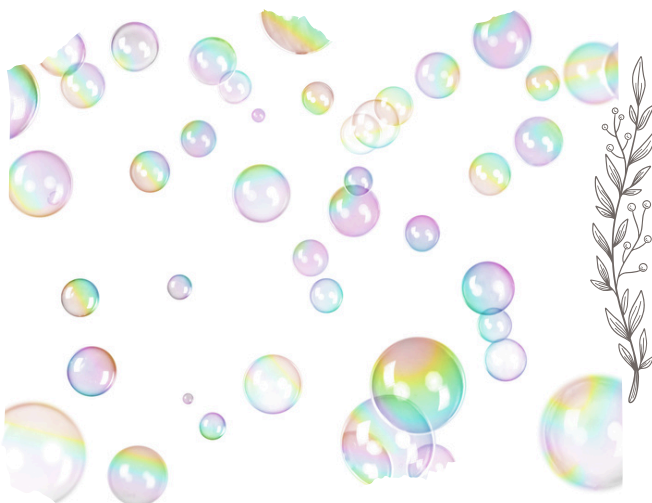


GLITZER

Weil einfach alles im Leben etwas Glitzer braucht, draufstreuen oder pusten.



SEIFENBLASEN



Mische Wasser mit etwas Flüssigseife in einem Becher.

Träufle ein paar Tropfen Tinte oder Lebensmittelfarbe hinein.

Puste mit dem Strohhalm hinein, bis Blasen entstehen.

Lass die Blasen aus dem Becher laufen, nimm sie mit dem Spatel auf und setze sie auf dein Bild.

Lass sie platzen – von allein oder durch dich.
So entstehen magische, fast träumerische Farbblasen auf deinem Kunstwerk.

WEITERE PRODUKTE UND TECHNIKEN, DIE DU NUTZEN KANNST

In deiner Box hast du schon eine bunte Auswahl an Materialien, mit denen du sofort starten kannst.

Manchmal macht es aber Spaß, die Farbexplosion noch zu erweitern oder Materialien nachzukaufen. Dafür habe ich dir hier ein paar Empfehlungen zusammengestellt. Es sind Produkte, die ich selbst gern nutze und die deine Kreativität noch bunter machen können.

Hierbei handelt es sich um Affiliate-Produkte. Das bedeutet: Wenn du über einen Link auf unserer Webseite etwas kaufst, erhalten wir eine kleine Provision. Für dich ändert sich am Preis natürlich nichts. Mit deinem Kauf unterstützt du uns dabei, weiterhin kreative Ideen, Anleitungen und Materialien für dich bereitzustellen.

Vielen Dank dafür! ❤️



METALLICFARBEN



Wenn du nicht mit normalen Acrylfarben arbeiten möchtest, kannst du auch andere Farben für dein Kunstwerk verwenden – sie erzeugen oft ganz besondere Effekte.



ACRYLPASTE

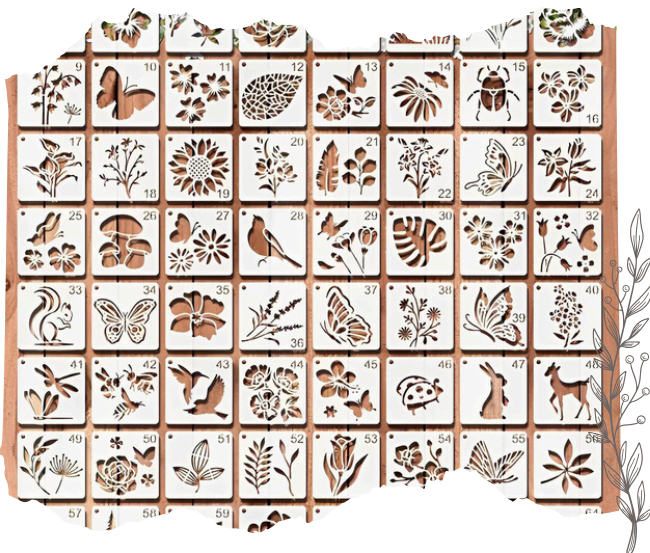
Mit der Paste kannst du tolle 3D-Effekte zaubern oder verschiedene Materialien auf deinem Kunstwerk festkleben.



SCHABLONEN

Schablonen sind vielseitig:
Betupfe sie mit einem Schwamm oder Pinsel.
Besprühe sie mit Farbe oder Spray.

👉 **Tipp:** Fixiere die Schablone mit Klebeband und decke den Rest deines Bildes mit Papier ab, damit die Farbe nur dort landet, wo du sie haben möchtest.





AUSSTECHFORMEN

Nutze Ausstechformen als Stempel: einfach in Farbe tauchen und auf dein Bild drücken – so entstehen klare, kreative Formen.



SPATEL

Mit Spachteln kannst du spannende Strukturen erzeugen – entweder in dick aufgetragener Farbe oder in Acrylpaste.



PASTELFARBEN

Die Farben sorgen noch einmal für ganz andere Effekte. Du kannst sie für dein ganzes Bild verwenden oder für Akzente wie Spritzer.





NEON-FARBEN

Die Neon-Farben sorgen für auffällige Effekte. Sie leuchten besonders stark und setzen Akzente.



NEON-KLEBEBAND

Einzelne Stücke kannst du auf dein Kunstwerk kleben. Das Highlight, sie leuchten im Schwarzlicht.



FLUORIZIERENDE FARBE

Die Farben sorgen noch einmal für ganz andere Effekte. Du kannst sie für dein ganzes Bild verwenden oder für Akzente wie Spritzer. Das Highlight, sie leuchten im Dunklen und unter UV-Licht.





LEINWAND

Eine Grundlage für dein Kunstwerk.



METALLIC-FARBEN

Die Farben sorgen noch einmal für ganz andere Effekte. Du kannst sie für dein ganzes Bild verwenden oder für Akzente wie Spritzer.



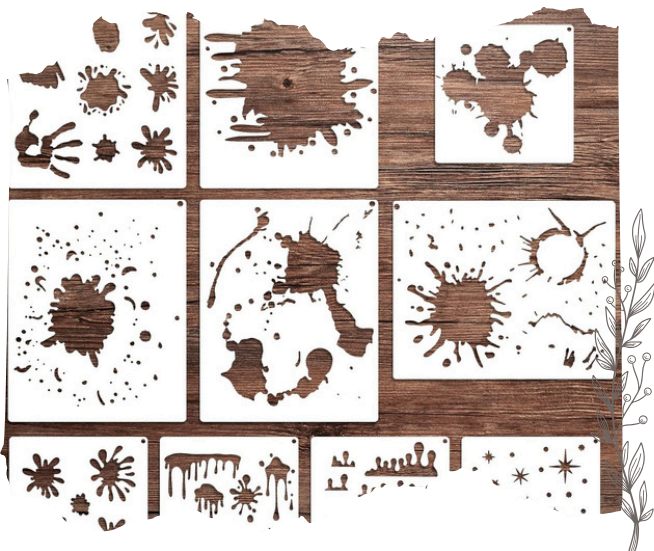
SCHABLONEN

Schablonen sind vielseitig:

Betupfe sie mit einem Schwamm oder Pinsel.

Besprühe sie mit Farbe oder Spray.

👉 **Tipp:** Fixiere die Schablone mit Klebeband und decke den Rest deines Bildes mit Papier ab, damit die Farbe nur dort landet, wo du sie haben möchtest.





TEXTILSPRAY

Mit Sprays hast du viele Möglichkeiten:

- Schablonen besprühen
- aus der Ferne Tropfen aufs Bild fallen lassen

Fixiere Schablonen vorher gut, damit keine Farbe verrutscht.



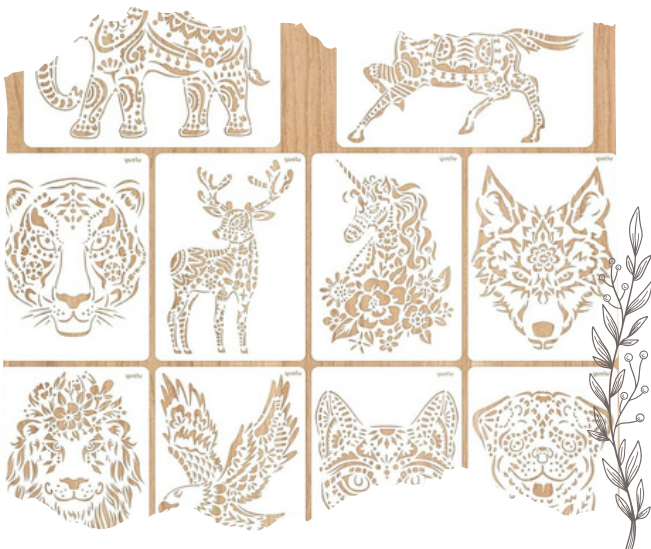
SCHABLONEN

Schablonen sind vielseitig:

Betupfe sie mit einem Schwamm oder Pinsel.

Besprühe sie mit Farbe oder Spray.

👉 **Tipp:** Fixiere die Schablone mit Klebeband und decke den Rest deines Bildes mit Papier ab, damit die Farbe nur dort landet, wo du sie haben möchtest.



SCHABLONEN

Schablonen sind vielseitig:

Betupfe sie mit einem Schwamm oder Pinsel.

Besprühe sie mit Farbe oder Spray.

👉 **Tipp:** Fixiere die Schablone mit Klebeband und decke den Rest deines Bildes mit Papier ab, damit die Farbe nur dort landet, wo du sie haben möchtest.



SPRAY

Mit Sprays hast du viele Möglichkeiten:

- Schablonen besprühen
- aus der Ferne Tropfen aufs Bild fallen lassen

Fixiere Schablonen vorher gut, damit keine Farbe verrutscht.



METALLIC-SPRAY

Mit Sprays hast du viele Möglichkeiten:

- Schablonen besprühen
- aus der Ferne Tropfen aufs Bild fallen lassen

Fixiere Schablonen vorher gut, damit keine Farbe verrutscht.



SPRAY

Mit Sprays hast du viele Möglichkeiten:

- Schablonen besprühen
- aus der Ferne Tropfen aufs Bild fallen lassen

Fixiere Schablonen vorher gut, damit keine Farbe verrutscht.



TUPFER/ROLLEN/STEMPEL

Hier hast du verschiedene Formate um deine Farbe aufzutragen.



ROLLEN

Wenn du keine Rollen selbst basteln möchtest, kannst du fertige Rollen nutzen. Auch unterschiedliche Formate zum Auftragen von Farbe geben dir neue Gestaltungsmöglichkeiten.



TEXTILSTIFTE

Mit speziellen Stiften kannst du:

- die weißen Flächen (z. B. von Folien) nach dem Abziehen gestalten
- Akzente auf der Farbe setzen (funktioniert je nach Untergrund unterschiedlich gut).





WASSERSPRITZPISTOLE

Fülle die Pistole mit verdünnter Farbe und spritze sie auf dein Bild – für spektakuläre Sprenkeleffekte.



FARBPULVER

Das verwendest du am besten am Ende deiner Arbeit. Nimm etwas Puder in die Hand und puste es über dein Bild. Die Farbe sollte noch feucht sein.



GLITZER

Streue Glitzer über dein Bild oder nur über einzelne Stellen. Auch hier sollte die Farbe noch feucht sein, damit es hält.



VERSCHIEDENE ELEMENTE



Klebe verschiedene Sachen auf dein Bild und nutze die Gegenstände als Gestaltungselemente.



GLITZER

Das verwendest du am besten am Ende deiner Arbeit. Nimm etwas Glitzer in die Hand und puste es über dein Bild. Die Farbe sollte noch feucht sein. Du kannst das Glitzer auch nur über bestimmte Stellen streuen.



AUTOS



Fahre kleine Autos durch Farbe und rolle sie anschließend über dein Bild.

👉 **Tipp:** Verteile die Farbe vorher auf einer Unterlage, damit sie nicht zu dick ist.



EIERSCHALEN

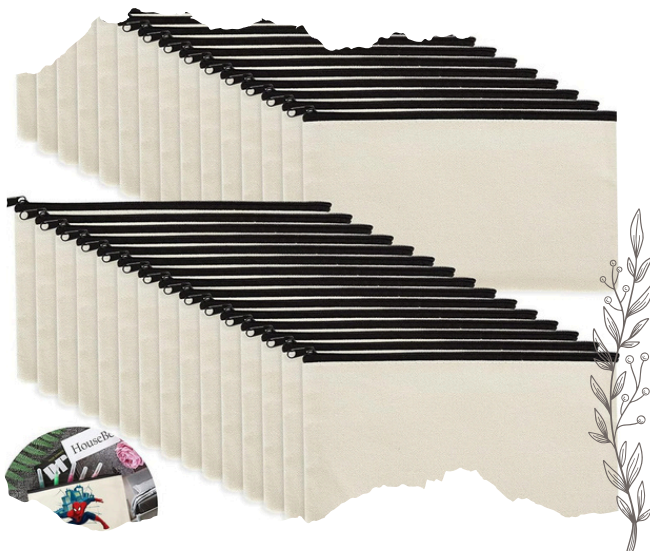
- Stich mit einer Nadel oder einem Messer ein größeres Loch in eine Eierschale.
- Fülle sie mit verdünnter Farbe.
- Wirf das Ei auf dein Bild (am besten hängt es oder liegt auf dem Boden).
- Wenn das Ei nicht gleich platzt, hilf mit der Hand nach.

👉 **Extra:** Die Schalenstücke kannst du später auf dein Bild kleben.



NAGELLACK

Gieße am Ende deiner Arbeit Nagellack über dein Bild.
Du kannst Linien, Spiralen, Kreise oder Punkte damit gestalten – er sorgt für einen glänzenden Kontrast.



SCHLAMPERMÄPPCHEN

Möchtest du ein Schlampermäppchen kreieren (wir benutzen unsere für Zahnbürste und Zahnpaste, wenn wir in den Urlaub fahren) solltest du hauptsächlich die Farbtechniken verwenden und nicht so viele Materialien darauf anbringen, damit die Tasche waschbar bleibt.



SCHLAMPERMÄPPCHEN



Möchtest du ein Schlammpermäppchen kreieren (wir benutzen unsere für Zahnbürste und Zahnpaste, wenn wir in den Urlaub fahren) solltest du hauptsächlich die Farbtechniken verwenden und nicht so viele Materialien darauf anbringen, damit die Tasche waschbar bleibt.



BEUTEL

Möchtest du einen Beutel kreieren solltest du hauptsächlich die Farbtechniken verwenden und nicht so viele Materialien darauf anbringen, damit der Beutel waschbar bleibt.



KISSEN



Möchtest du ein Kissen kreieren solltest du hauptsächlich die Farbtechniken verwenden und nicht so viele Materialien darauf anbringen, damit das Kissen waschbar bleibt.



KLARLACK

Zum Abschluss brauchst du einen Versiegler:

Trage 1-2 Schichten auf Textilien auf (sparsam).

Bei Leinwänden, Uhren und Co. dürfen es auch 2-3 Schichten sein.

So bleiben deine Werke geschützt.



T-SHIRT

Du kannst auch T-Shirts gestalten, die waschbar sind. Die Farben gehen nicht raus, werden aber mit der Zeit verwaschen aussehen. Hier arbeitest du auch am besten nur mit den Farben und weniger mit Materialien.



AQUARELLBLOCK

Gestalte einzelne Seiten des Blocks und erschaffe tolle Kunstwerke.



NATURMATERIAL

Sammle draußen Blätter, bemale sie und drücke sie auf dein Bild. Dann ziehst du sie wieder ab und hast die Struktur deines Blattes.

Auch getrocknete Blüten oder Blätter kannst du direkt aufkleben und als Gestaltungselement verwenden.



PASTELLKREIDE

Mit einem Messer, einem anderen scharfen Gegenstand oder einer Reibe versträußt du den Abrieb der Pastellkreide auf deinem Bild.



KLEINE LEINWÄNDE

Eignen sich super für Kindergeburtstage. Jedes Kind kann seine eigene Leinwand gestalten und gemeinsam gestalten sie eine größere für das Geburtstagskind.